

## ◆ 온라인 시험 준비 및 시험 응시방법 ◆

1. 시험과목의 강의실에 입장하여 강의실내 **[시험] 메뉴를 클릭**하면 아래 화면처럼 시험목록이 나타납니다.(담당교수가 지정한 공개일이 되어야 시험목록이 나타남)

**영남대학교**  
교육포털시스템

한국어 ▼

교육현황   커뮤니티   소개

학생001   로그인   메시지

**수강과목**

2017-비정규과목  
(교육용XON) 2017 ▼

- 강의계획서
- 온라인강의
- 공지사항
- 질문응답
- 강의자료
- 출석
- 과제
- 팀프로젝트
- **시험**
- 토론
- 투표
- 설문
- 성적

• 열린계시관

**시험**   > <교육용XON> 2017학년도1학기테스트과목 > 시험 ?

번호	구분	제목	형태	시각시간	종료시간	장수
1	중간시험	2017학년도 1학기 중간시험(테스트)	온라인 시험	2017.04.22 13:00	04.22 오후 01:10	미출시
2	퀴즈	시험	온라인 시험	2017.03.15 18:30	만료됨	출시

예시> 중간시험이 4월22일 13시~13시10분  
공개일이 4월3일 0시(시험19일전) 인 경우  
=> 4월3일 이전에는 시험목록이 나타나지 않으며, 이후가 되어야 나타납니다.

2. “시험제목”을 클릭하면 아래와 같이 시험상세정보와 시험주의 사항이 나타나며

시험주의 사항 중 **> 시험화면 테스트** 를 클릭하여 시험응시 전에 테스트를 실시합니다.

(시험정보, 시험주의 사항, 시험화면테스트는 시험응시 시간 전에 확인할 수 있습니다.)

The screenshot shows a web interface for exam information. On the left is a sidebar with a menu where '시험' (Exam) is selected. The main content area is titled '시험' and contains a table with exam details:

제목	2017학년도 1학기 중간시험(테스트)
시험구분	중간시험
시험형태	온라인 시험
시작시간	2017.04.22 13:00
종료시간	2017.04.22 13:10
시험시간	10 분
배점	14 점
점수공개	비공개

Below the table is a section titled '시험 주의 사항' (Exam Precautions) with the following instructions:

- 온라인 시험을 치르기 전에 반드시 컴퓨터와 인터넷 상태를 점검합니다.
  - 시험을 시작하기 전에 불필요한 프로그램을 종료하여 응시도중에 인터넷상이 닫히는 일이 없도록 대비합니다.
  - 아래 [시험화면 테스트]로 음성파일이 정상적으로 재생되는지, 응시화면이 제대로 나오는지를 반드시 확인합니다.
- 시험시간
  - 온라인 시험은 지정된 응시시간(시작시간, 종료시간)사이에만 응시할 수 있습니다.
  - 남은 시험시간이 종료시간을 초과할 경우 종료시간까지만 시험을 볼 수 있습니다. (시험시간이 50분, 종료시간이 14:00일때 13:40에 시험을 시작하더라도 남은 시험시간은 20분이 됨)
  - 시험은 서버시간을 기준으로 이뤄지므로 응시시간(시작시간, 종료시간)에 약간의 차이가 있을 수 있습니다.
  - 시험을 시작하면 시험시간이 흘러가기 시작하고, 다 소진되면 자동 제출됩니다. 제출된 후엔 재응시 할 수 없습니다.
- 부정행위방지
  - 시험은 반드시 하나의 창으로만 응시하여야 하며, 여러 창에서 시험을 볼 경우 답안이 정상적으로 등록되지 않습니다.
  - 1개의 기기에서 동시에 여러명이 시험을 볼 수 없습니다.
  - 시험을 시작하면 중간에 화면을 빠져나오거나 창을 닫더라도 시험시간은 흘러가며 다 소진되면 자동 제출처리 됩니다.
- 시험시작시간이 되면 하단에 [시험시작] 버튼이 나타납니다.
  - 시간이 되어도 버튼이 나타나지 않을 경우 페이지를 새로고침해보시기 바랍니다.

At the bottom of the page, a red box highlights the message: **19일 후 시험이 시작됩니다.**

**1분 후 시험이 시작됩니다.**

현재날짜 기준으로 시험일 D-DAY 및 시험당일이 되면 시간이 표시됩니다.  
 예시> 오늘이 4월3일이고 시험일이 4월22일인 경우  
 화면처럼 <19일 후 시험이 시작됩니다.>  
 또는 오늘이 4월22일 12시59분이고 시험이 4월22일 13시인 경우  
 화면처럼 <1분 후 시험이 시작됩니다.>라고 표시됩니다.

3. **> 시험화면 테스트** 화면은 아래와 같으며, 온라인시험을 응시하기 전에 [시험화면 테스트]로 음성파일이 정상적으로 재생되는지, 응시화면이 제대로 나오는지 반드시 확인하여야 합니다.

**TEST 화면**      2분 남았습니다. 정리해주세요.      남은 시간 : 02:21

1. 2. 3. 4.

1. 음성 테스트 문제입니다.  
 (아래 음성듣기가 실행이 안될 경우 상단에 [소개] -> [가이드] -> 윈도우미디어 관련 부분 참고하세요)  
 음성 듣기문제는 window media player로 재생이 됩니다.  
 window media player 설치가 되어야 재생이 가능합니다.

window media player 설치가 쉬운 브라우저는?  
 (힌트 : MS회사제품) (1 점)



1) internet explorer  
 2) chrome(플러그인 설치 필요)  
 3) safari(플러그인 설치 필요)  
 4) firefox(플러그인 설치 필요)  
 5) opera(플러그인 설치 필요)

2. 4지선다 그림(gif) 문제



이 고양이의 정체는? (1 점)

1) 혼혈 고양이  
 2) 담 고양이  
 3) 귀여운 고양이  
 4) 정체를 모름 고양이

3.  $1 + 1 = 1$

위의 문제는 정답인가? (1 점)

1) 맞다  
 2) 아니다

4.  $1+1 = ?$  (1 점)

**나가기**

#### 4. 시험응시방법

가. 시험시간이 되면 아래와 같이 [동의: 시험주의사항을 숙지하였습니다] 내용에 체크를 하고

> 시험시작

버튼을 눌러야 시험이 시작 됩니다.

##### 시험 주의 사항

###### 1. 온라인 시험을 치르기 전에 반드시 컴퓨터와 인터넷 상태를 점검합니다

- 시험을 시작하기 전에 불필요한 프로그램들을 종료하여 응시도중에 인터넷창이 닫히는 일이 없도록 대비합니다.
- 아래 [시험화면 테스트]로 음성파일이 정상적으로 재생되는지, 응시화면이 제대로 나오는지 반드시 확인합니다.

> 시험화면 테스트

###### 2. 시험시간

- 온라인 시험은 지정된 응시기간(시작시간, 종료시간)사이에만 응시할 수 있습니다.
- 남은 시험시간이 종료시간을 초과할 경우 종료시간까지만 시험을 볼 수 있습니다.  
(시험시간이 50분, 종료시간이 14:00일때 13:40에 시험을 시작하더라도 남은 시험시간은 20분이 됨)
- 시험은 서버시간을 기준으로 이뤄지므로 응시기간(시작시간, 종료시간)에 약간의 시차가 있을 수 있습니다.
- 시험을 시작하면 시험시간이 흘러가기 시작하고, 다 소진되면 자동 제출됩니다. 제출된 후엔 재응시 할 수 없습니다.

###### 3. 부정행위방지

- 시험은 반드시 하나의 창으로만 응시하여야 하며, 여러 창에서 시험을 볼 경우 답안이 정상적으로 등록되지 않습니다.
- 1개의 기기에서 동시에 여러명이 시험을 볼 수 없습니다.
- 시험을 시작하면 중간에 화면을 빠져나오거나 창을 닫더라도 시험시간은 흘러가며 다 소진되면 자동 제출처리 됩니다.

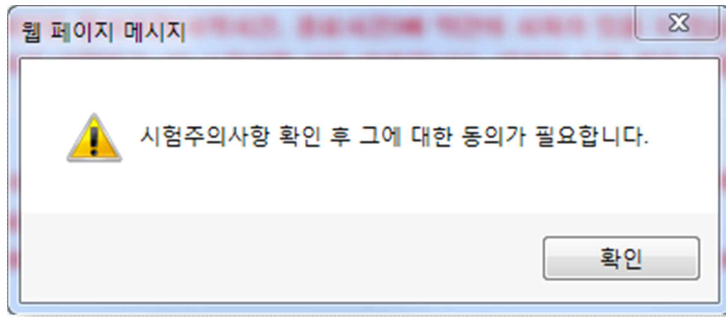
###### 4. 시험시작시간이 되면 하단에 [시험시작] 버튼이 나타납니다.

- 시간이 되어도 버튼이 나타나지 않을 경우 페이지를 새로고침해보시기 바랍니다.

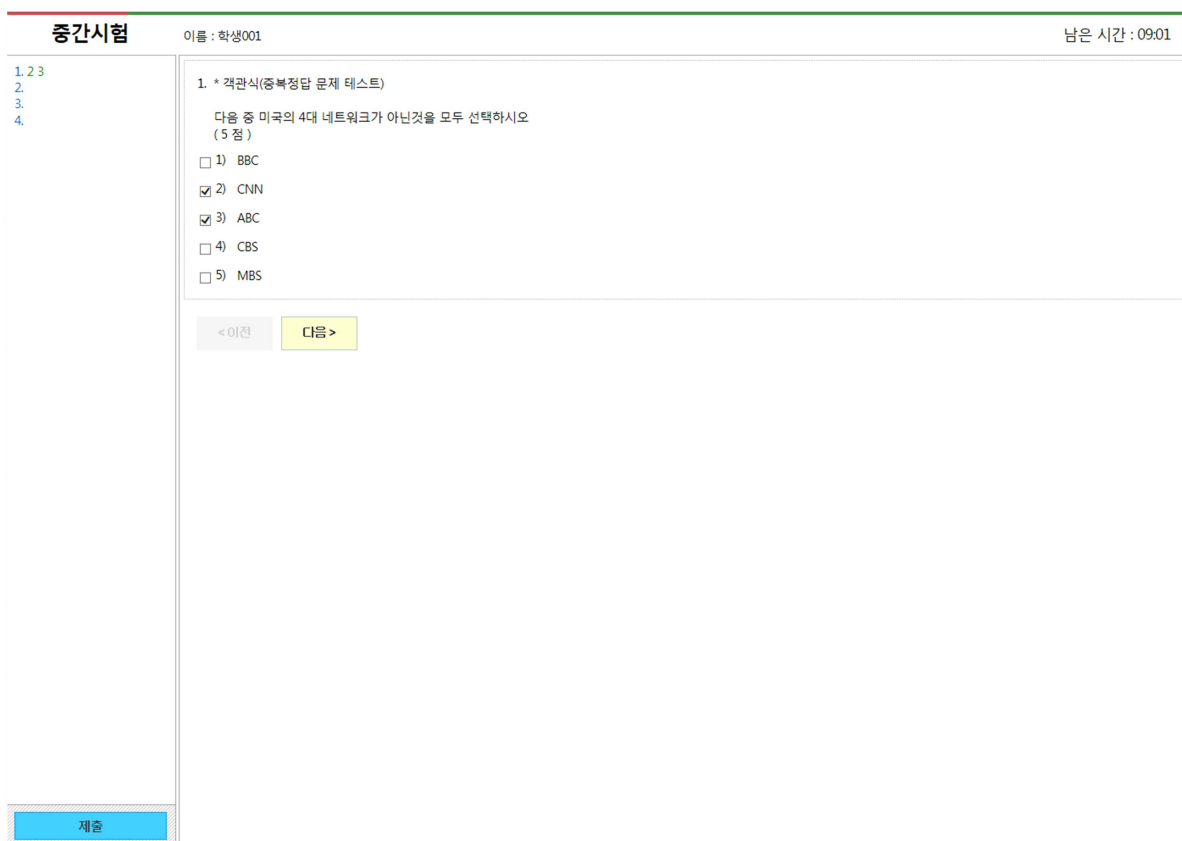
동의 : 시험주의사항을 숙지하였습니다.

> 시험시작

만약 동의 체크를 하지 않고 [시험시작]을 클릭할 경우 아래와 같이 나타납니다.



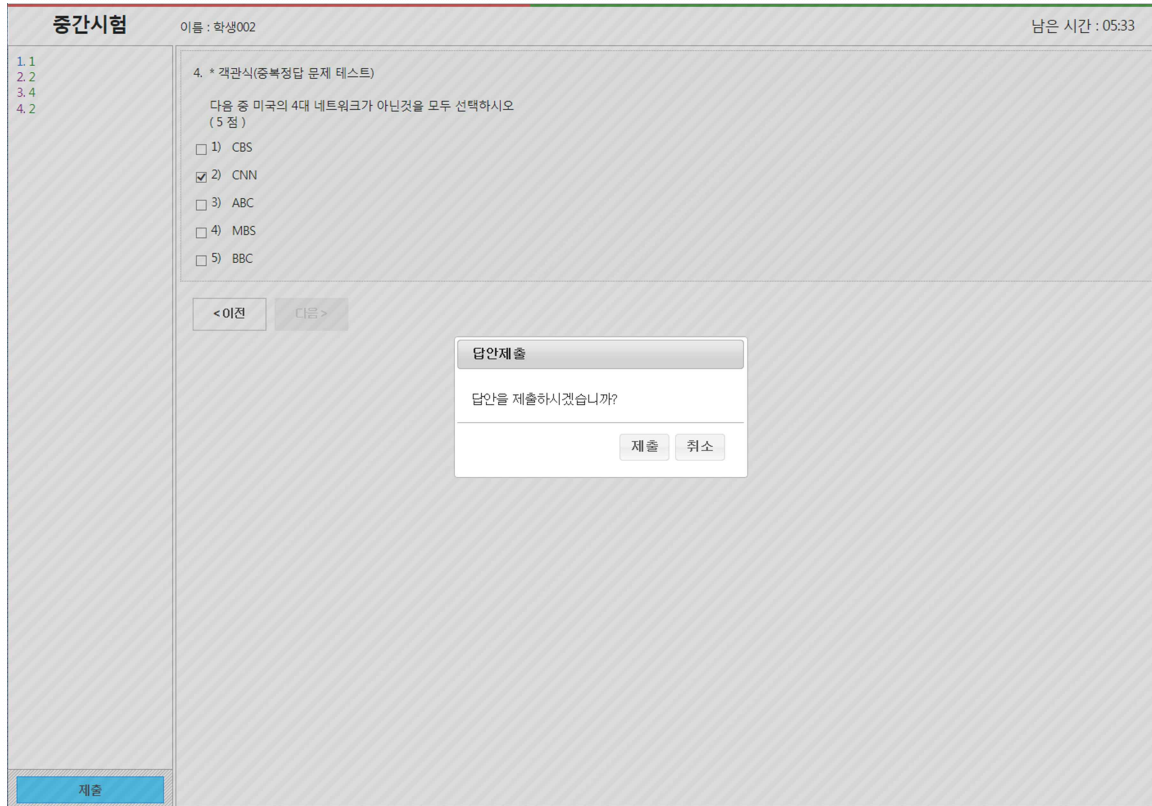
나. 시험이 시작되면 시험문제가 **한 문제씩** 보여 집니다.



### ※ 시험응시 시 참고사항

- 시험 답안 체크(작성) 시 왼쪽 문제 번호에도 자동으로 답안이 동일하게 표시됩니다. 만약 답안 체크(작성) 시 왼쪽 문제 번호에 답안이 표시되지 않을 경우 본인 네트워크 환경에 문제가 발생한 것이니, 계속해서 문제가 해결이 되지 않을 경우 체크한 답안을 전부 촬영(문제와 답안이 명확하게 보여야 함)하여 증빙자료를 확보하시기 바랍니다.
- 이전으로 돌아가는 버튼과 다음으로 넘기는 버튼이 있습니다.
- 시험화면 오른쪽 상단에 남은 시간이 표시됩니다.
- 모든 문제의 답안을 작성한 후 **[제출]** 버튼을 클릭하여 시험답안을 제출합니다.
- 시험시간이 종료되면 제출버튼을 누르지 않아도 답안을 체크한 문제까지는 자동으로 제출되어 집니다.

\* 문제풀이가 끝나고 [제출]을 클릭하면 아래와 같이 제출여부를 확인하는 메시지가 나타나며 제출을 한 번 더 누르면 답안이 제출됩니다.



\* 한 문제라도 답안이 입력되지 않았는데 [제출]을 클릭하면 아래와 같은 안내창이 나타납니다.

